


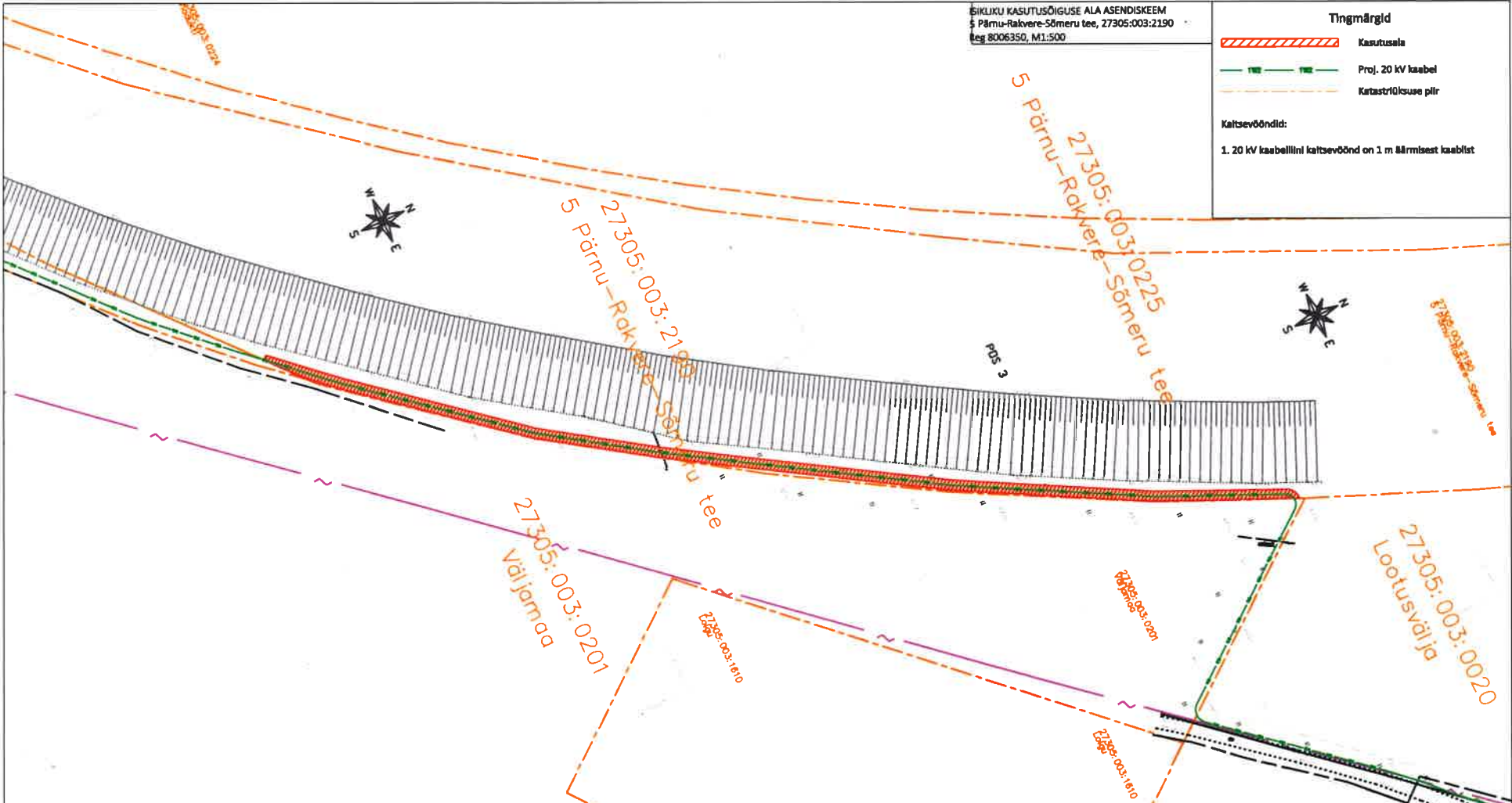


SIKKLUKASUTUSÕIGUSE ALA ASENDISKEEM
 5 Pärnu-Rakvere-Sõmeru tee, 27305:003:2190
 teg 8006350, M1:500

Tingmärgid

-  Kasutusala
-  Proj. 20 kV kaabel
-  Katastriüksuse piir

Kaitsevööndid:
 1. 20 kV kaabellini kaitsevöönd on 1 m. Märrmisest kaablist



IKÕ ala Pos nr (plaanil)	Kinnistu registriosa nr	Katastriüksuse tunnus, nimi ja sihtotstarve	Asukoht riigitee (nr ja nimi) suhtes (lõigu algus ja lõpp km)	IKÕ ala pindala ruutmeetrites m ²
Pos 1	8006350	27305:003:2190; 5 Pärnu-Rakvere-Sõmeru tee; transpordimaa	5 Pärnu-Rakvere-Sõmeru; kulgemine 156,26-157,04 km;	1606
Pos 2	8006350	27305:003:2190; 5 Pärnu-Rakvere-Sõmeru tee; transpordimaa	5 Pärnu-Rakvere-Sõmeru; kulgemine 157,27-157,37 km	147
Pos 3	8006350	27305:003:2190; 5 Pärnu-Rakvere-Sõmeru tee; transpordimaa	5 Pärnu-Rakvere-Sõmeru; kulgemine 157,62-157,84 km;	400
KOKKU				2153

Stromtec OÜ töö nr 22-60 II1761 Kadrina-1013 investeering
 Koostas: Martin Bluum